

# ЭКЗАМЕН ПО ФИЗИКЕ



**10.00**

начало экзамена

**180 минут**

длится экзамен

**45 баллов**

максимальное количество за  
выполнение  
экзаменационной работы

**НЕ ЗАБУДЬ**



**РАЗРЕШЕНО**



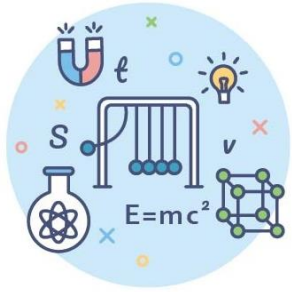
**ЗАПРЕЩЕНО**



иные средства  
хранения  
и передачи  
информации



# ЭКЗАМЕН ПО ФИЗИКЕ



Экзаменационная работа включает в себя **25 заданий**, различающихся формой и уровнем сложности, в т.ч. одно задание экспериментального характера

Часть работы	Тип заданий	Кол-во заданий	Максимальный первичный балл
	С кратким ответом в виде одной цифры	2	2
	С кратким ответом в виде числа	6	6
	С кратким ответом в виде набора цифр (на соответствие и множественный выбор)	10	19
	С развёрнутым ответом	7	18
<b>ИТОГО</b>		<b>25</b>	<b>45</b>

